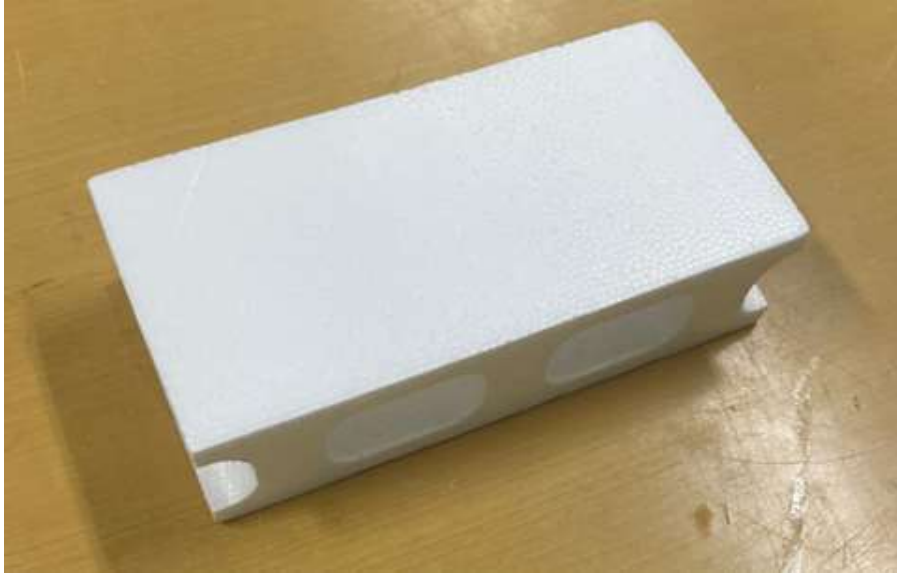


静電気モーターの作り方

用意するもの



発泡スチロールの土台



プラカップ

用意するもの



アルミテープ

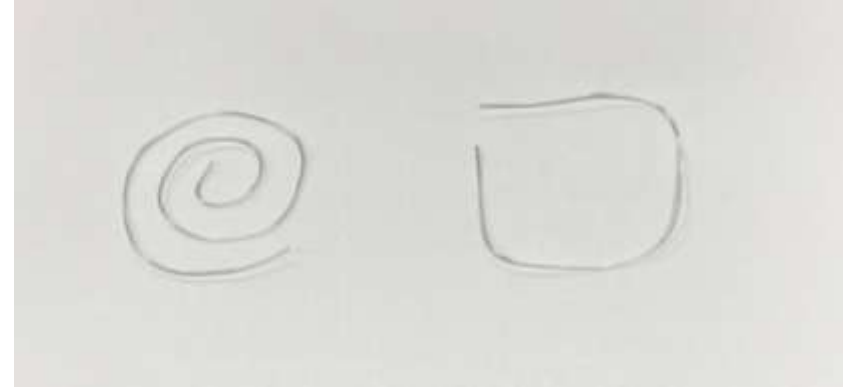


鉛筆

用意するもの



塩ビパイプ



針金(左30cm,右20cm)

用意するもの



羊毛フェルト



アルミホイル

作り方

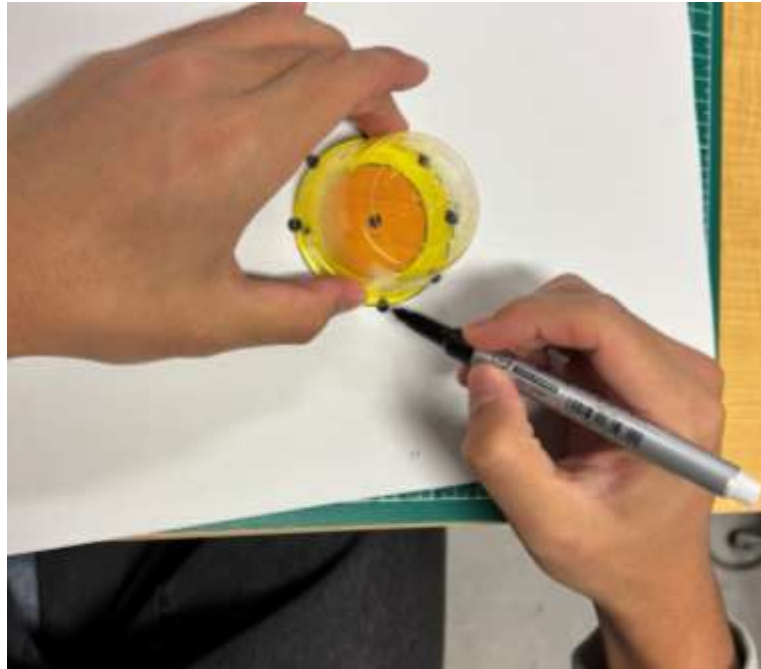
- 1, 図1を切り取って同じ大きさのアルミテープを8枚準備する



* 図1は9ページ

作り方

2, 図2を使ってカップのふちに印を作る

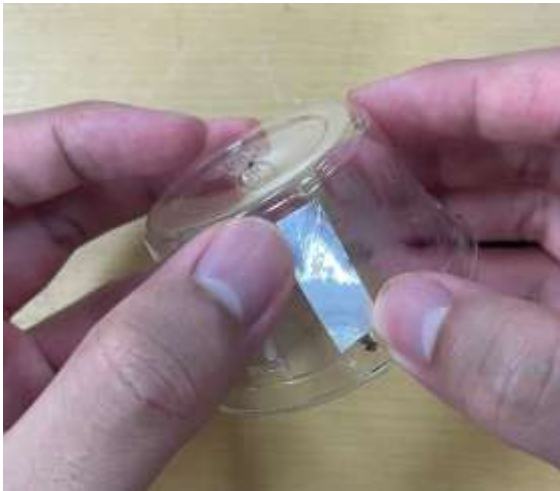


* 図2は9ページ

* カップのふちにマジックペンで印をつける

作り方

- 3, 2で作ったカップの印に合わせて切ったアルミテープを貼る



作り方

4, 図2を使ってカップの底の中心にくぼみを作る

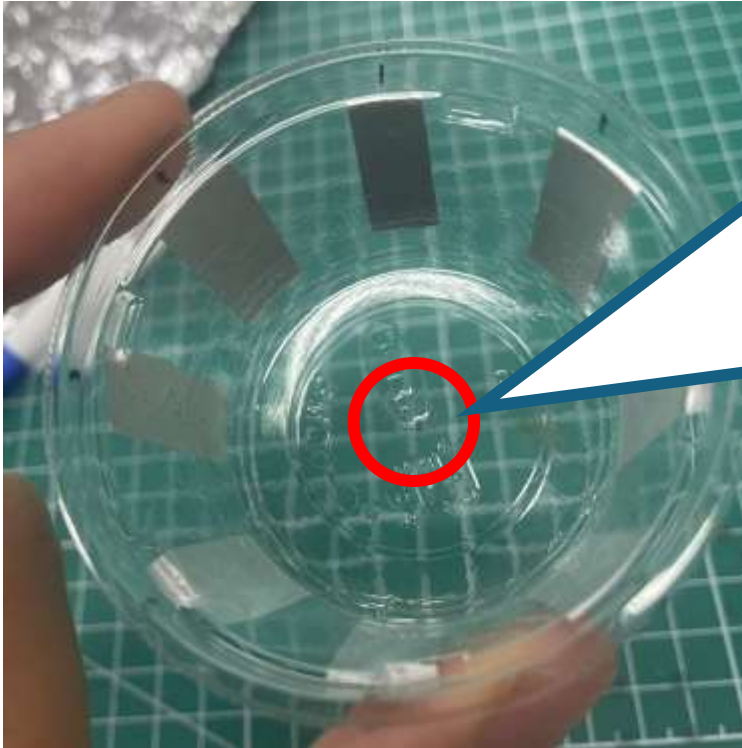
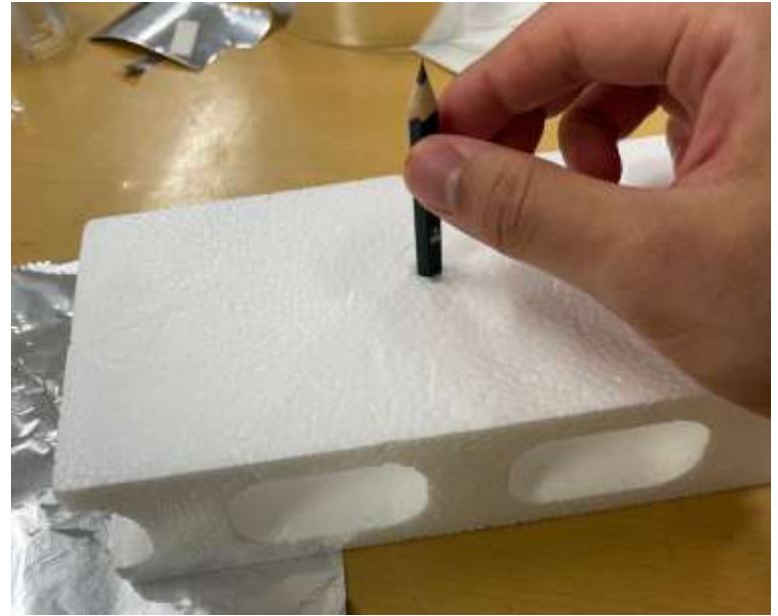


図2のオレンジの丸がカップの底の大きさと同じ

中心を合わせてボールペンで押し込む

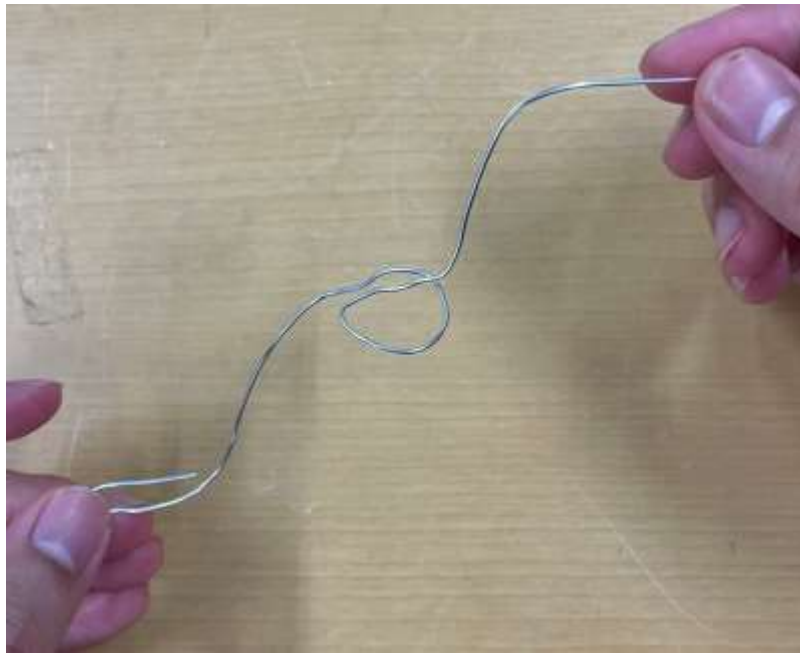
作り方

- 5, 発泡スチロールの土台の片側（左端）にアルミホイルをしき, 発泡スチロールの真ん中に鉛筆を突き刺す



作り方

6, 針金を写真にあるような形にする



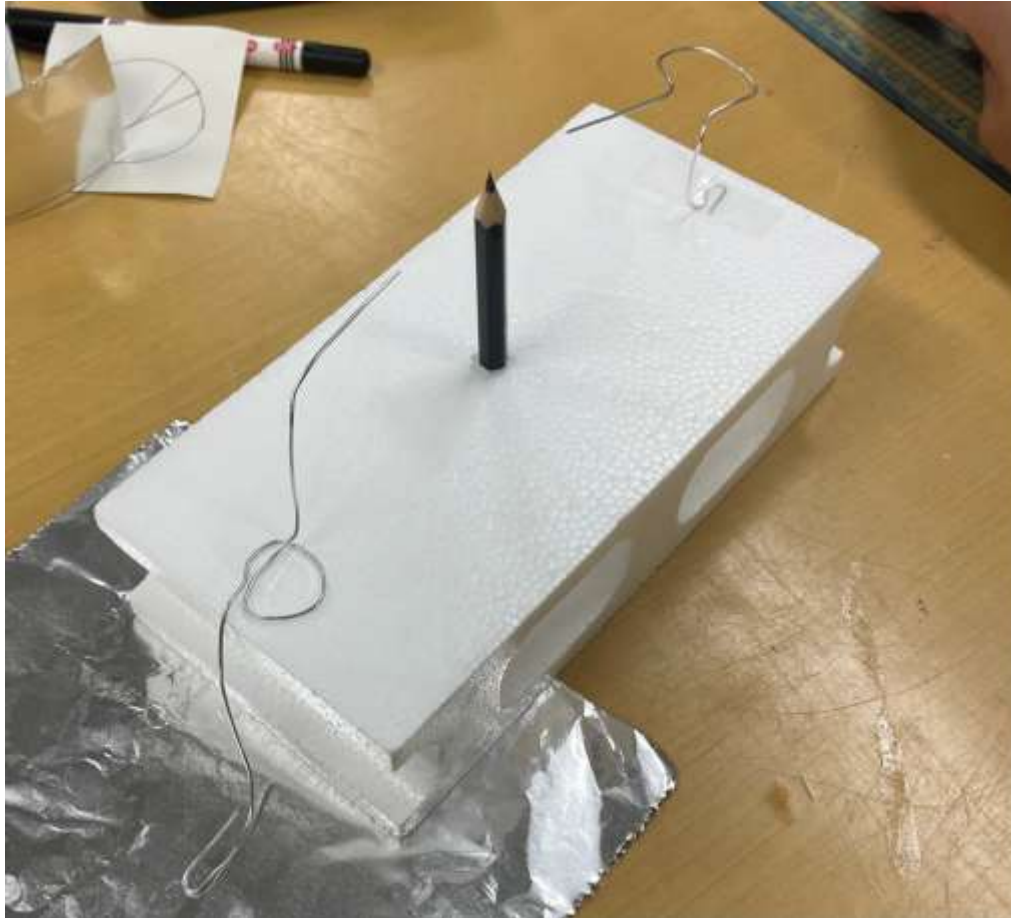
30cm



20cm

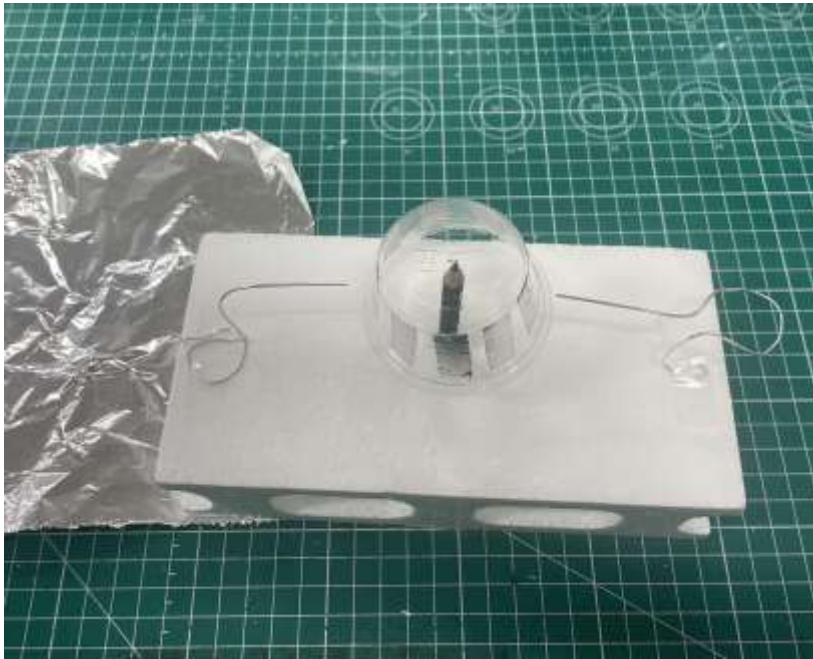
作り方

7, 土台とアルミホイールに針金を固定する



作り方

8, 鉛筆の先端にカップのくぼみを合わせて乗せる



* 針金の先端とカップの距離は約1cmにする

動かし方

- 1, 羊毛で塩ビパイプを「パチパチ」と音が鳴るまでこすり、静電気をおこす



動かしか方

- 2, 塩ビパイプをこすりながらアルミホイルの反対側の針金に近づける



うまく動かないときは、塩ビパイプにドライヤーの熱風をあてて、もう一度羊毛でこする